

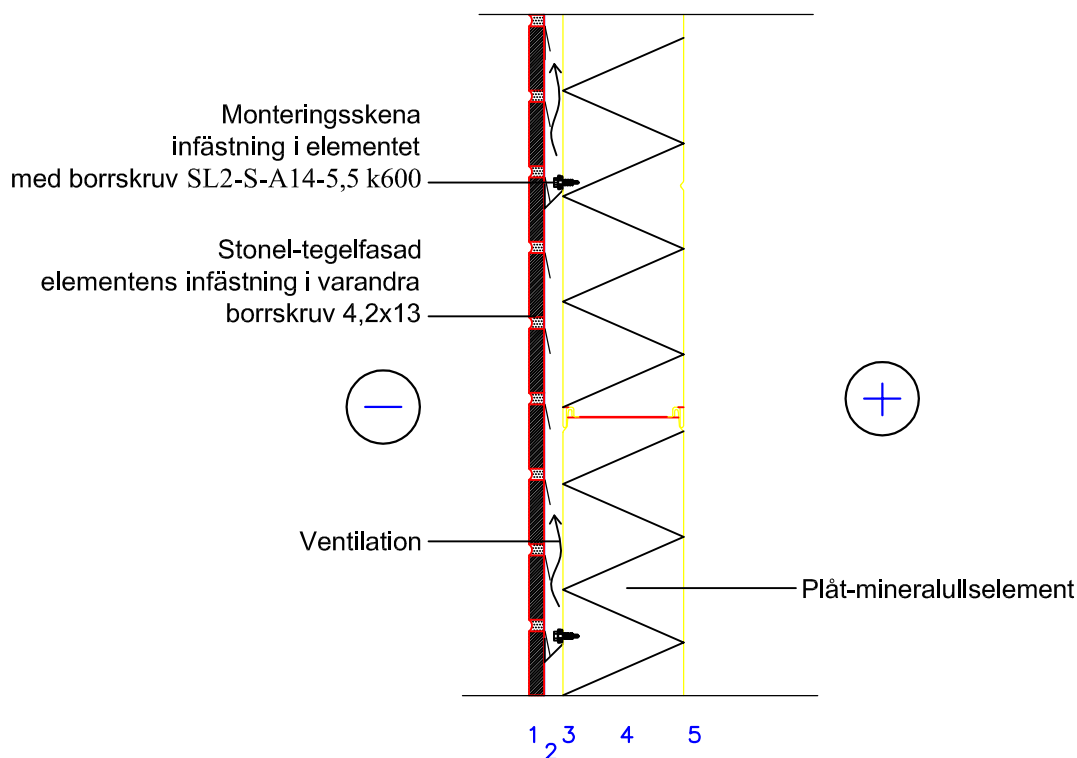
Datum 2011-01-28

Skala 1:10

Arbetsnr:
 1010

Ritningsnr:
 2052

Rit/konstr av STONEL OY



- | | | |
|-------|---|--|
| 20mm | 1 | STONEL-TEGELSKIVA enligt byggnadsbeskrivning |
| 25mm | 2 | Luftspalt/ STONEL-monteringsskena |
| | 3 | Elementets ytterskikt (plåt 2-lagers) |
| 150mm | 4 | Elementets isolering |
| | 5 | Elementets innerskikt (plåt) |

Konstruktionens totala tjocklek 205 mm

RESTRIKTIONER OCH ANMÄRKNINGAR FÖR ANVÄNDNING

- STONEL-TEGELFASADEN monteras med väderbeständiga fästen enligt konstruktörens anvisningar
- borttagning av vatten och fukt från konstruktionens nederdel och från öppningarna enligt separat ritning