

Datum 2011-01-28

Skala 1:10

Arbetsnr: 1010

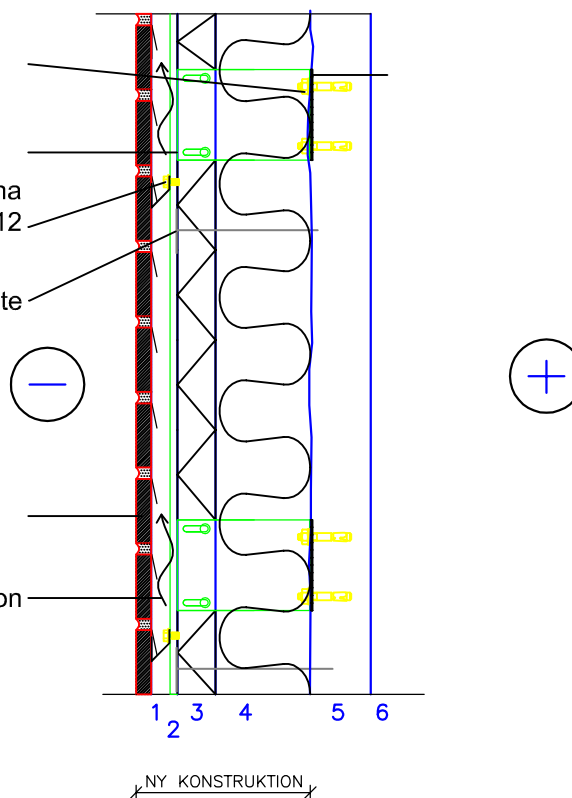
Ritningsnr: 2021

Rit/konstr av STONEL OY

Monteringsskena
 montering i isoleringsskenan med insexskruv M8x12

Mineralullsfäste

Ventilation



- | | | |
|--------|---|--|
| 20mm | 1 | STONEL-TEGELSKIVA enligt byggnadsbeskrivning |
| 35 mm | 2 | Luftspalt |
| 50 mm | 3 | STONEL-stödskena/vindsyddsmineralull
(infästning av mineralull med till exempel brickskruv) |
| 120 mm | 4 | nytt mineralull |
| 80 mm | 5 | Det armerade betongsandwichelementets
innerskikt (ytterskikt och isolering riven) |
| | 6 | ytmaterial och ytbehandling enligt rumsbeskrivningen |

Konstruktionens totala tjocklek 305mm

VÄRMEGENOMGÅNGSKOEFFICIENT: 0,24 W/m²K

RESTRIKTIONER OCH ANMÄRKNINGAR FÖR ANVÄNDNING

- isoleringen monteras med väderbeständiga fästen enligt konstruktörens anvisningar
- borttagning av vatten och fukt från konstruktionens nederdel och från öppningarna enligt separat ritning
- mineralullsskivornas skarvar ska överlappa >100 mm
- skarvar i vindsyddsmineralull enligt typgodkännande
- reparation av innerskiktet och utjämning av större ojämnheter görs vid behov med mineralull eller fogmassa