

Datum 2011-01-28

Skala 1:10

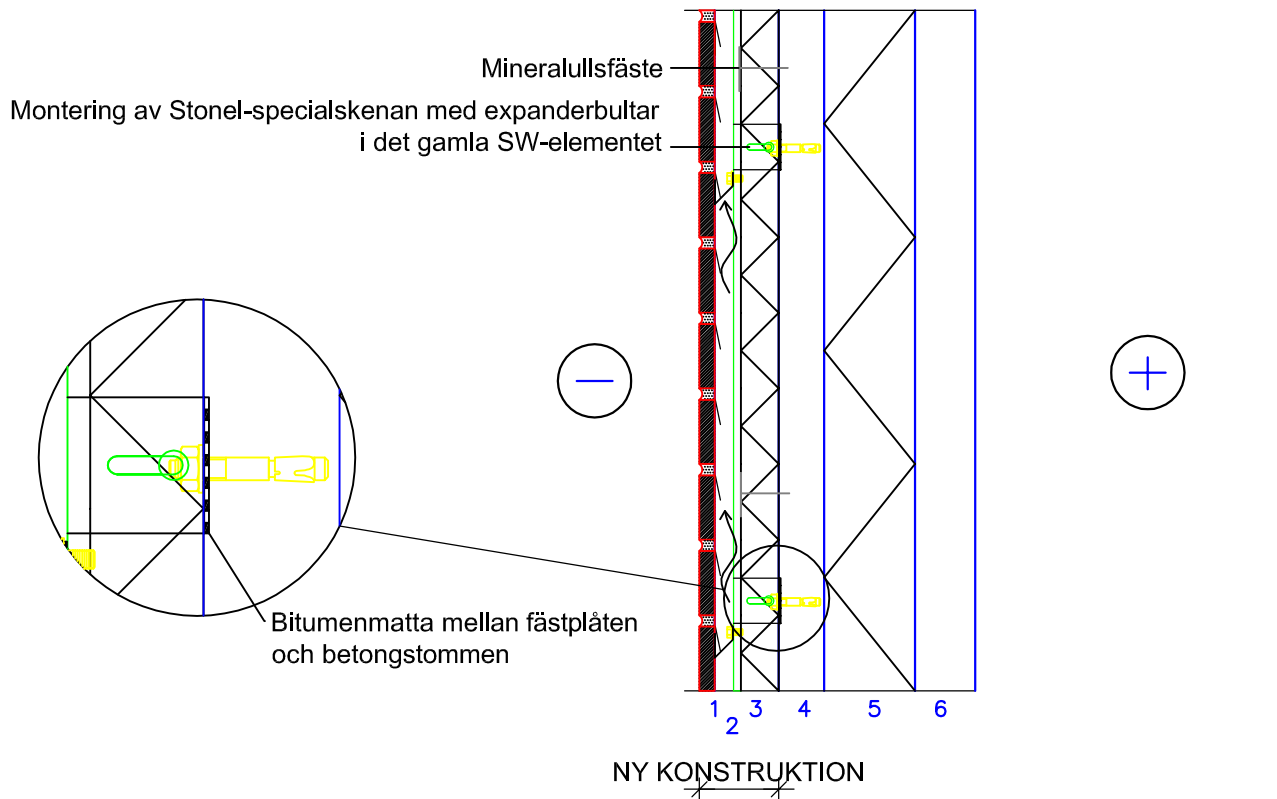
Arbetsnr:

1010

Ritningsnr:

2020

Rit/konstr ^{av} STONEL OY



20 mm	1	STONEL-TEGELSKIVA enligt byggnadsbeskrivning
35 mm	2	Luftspalt
50 mm	3	STONEL-stödskena/vindskyddsmineralull (infästning av mineralull med till exempel rostskyddade fästen)
60mm	4	SW-ytbetong (gammal)
120 mm	5	SW-ytbetong (gammal)
80 mm	6	SW- bärande betong (gammal)

Konstruktionens totala tjocklek 365mm

VÄRMEGÄNGSKOEFFICIENT: 0,25 W/m²K

RESTRIKTIONER OCH ANMÄRKNINGAR FÖR ANVÄNDNING

- isoleringen monteras med väderbeständiga fästen enligt konstruktörens anvisningar
- borttagning av vatten och fukt från konstruktionens nederdel och från öppningarna enligt separat ritning
- mineralullsskivornas skarvar ska överlappa >100 mm
- skarvar i vindskyddsmineralull enligt typgodkännande
- reparation av innerskiktet och utjämning av större ojämnheter görs vid behov med mineralull eller fogmassa