

Datum 2011-01-28

Skala 1:5

Arbetsnr:

1010

Ritningsnr:

2022

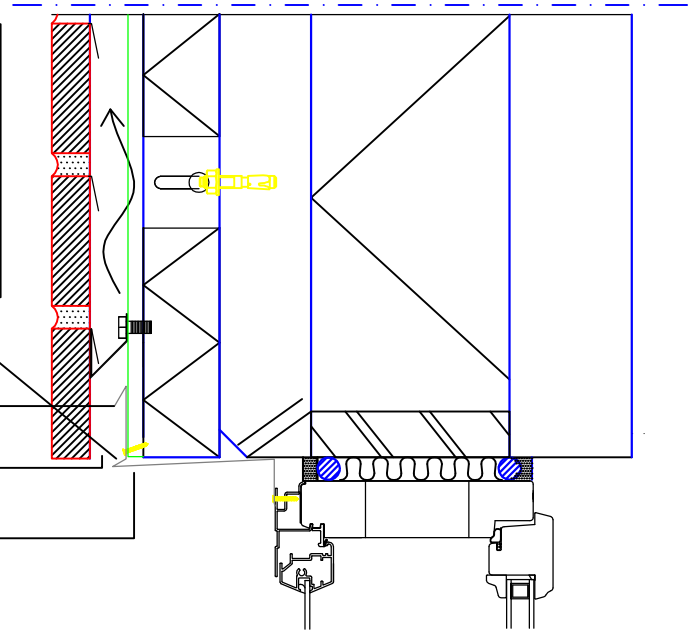
Rit/konstr av STONEL OY

## FÖNSTRETS DROPPLÅT, DETALJ



Plåt som förhindrar vattenstigning

Ventilationsspringa  
 Plåtens håltagning  
 för dränering

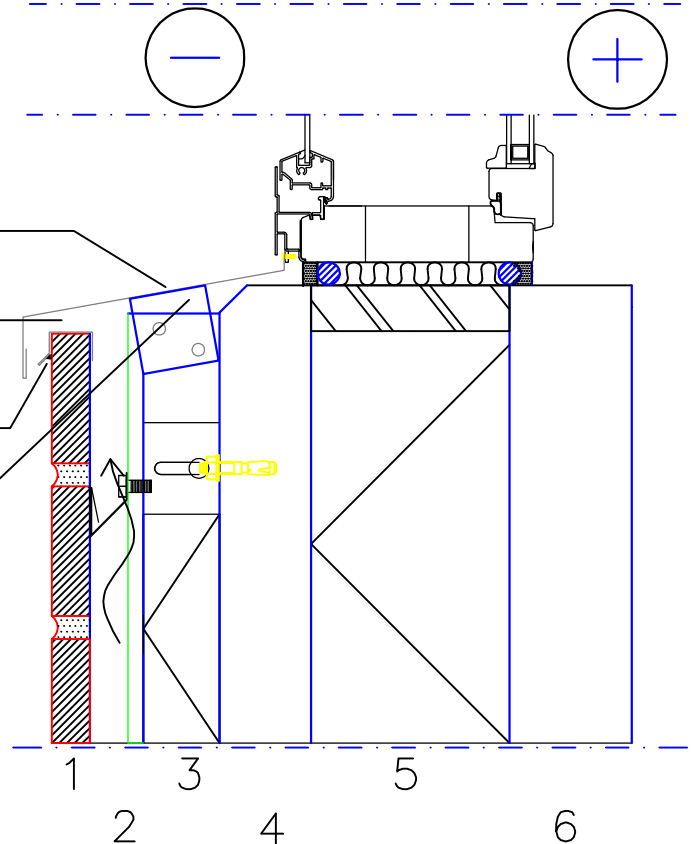
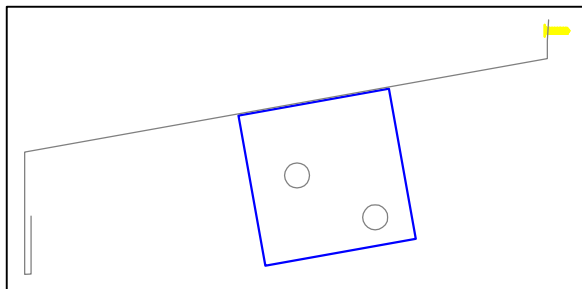


Fönsterbleckets stöd med vinkel k-1200  
 elastisk limmassa mellan plåten och vinkeln

Ventilation

Plåt som förhindrar vattenstigning

## FÖNSTERBLECK, DETALJ



1. STONEL-tegelskiva 20 mm
2. ventilationsspringa 35 mm
3. STONEL-stödskena/ vindskydd-mineralull 50 mm
4. gammalt SW-element/ betongytterskikt 60 mm
5. gammalt SW-element/ isolering 120 mm
6. gammalt SW-element/ betonginnerskikt 80 mm